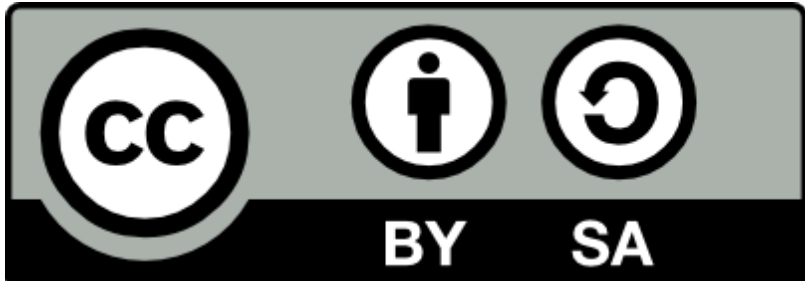


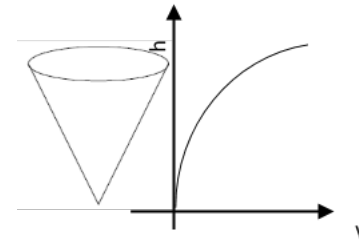
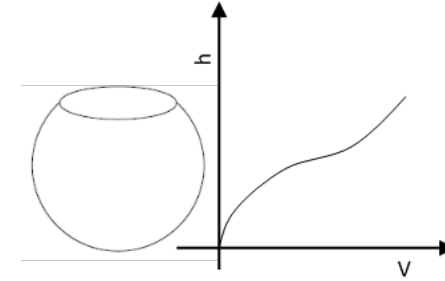
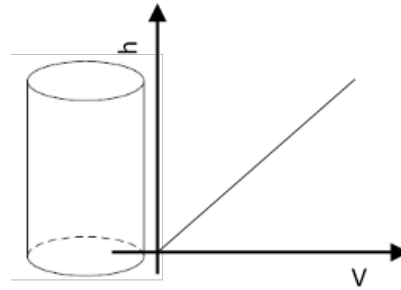
Συμπλήρωση δοχείων



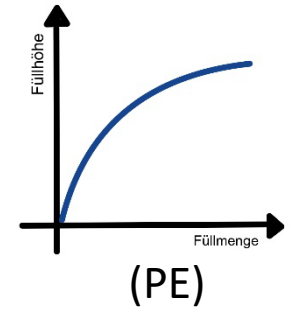
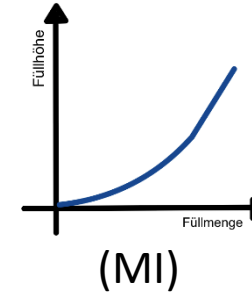
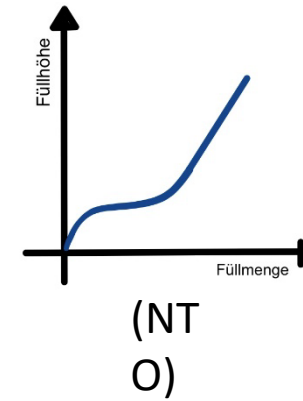
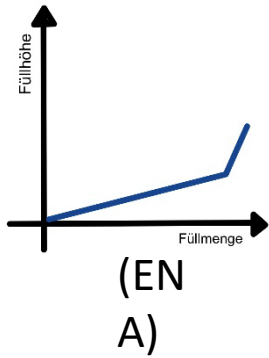
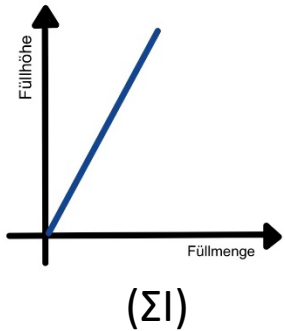
Αυτό το υλικό παρέχεται από την [ομάδα FunThink](#), υπεύθυνο ίδρυμα:
Ludwigsburg University of Education

Εκτός εάν αναφέρεται διαφορετικά, αυτό το έργο και το περιεχόμενό του αδειοδοτούνται με άδεια Creative Commons ([CC BY-SA 4.0](#)). Εξαιρούνται τα λογότυπα χρηματοδότησης και τα εικονίδια CC / εικονίδια λειτουργιών.

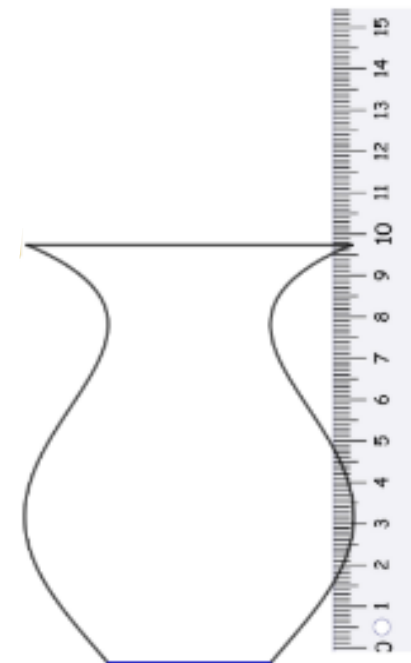
Συμπλήρωση δοχείων



Ποια γραφική παράσταση ταιριάζει σε κάθε δοχείο;

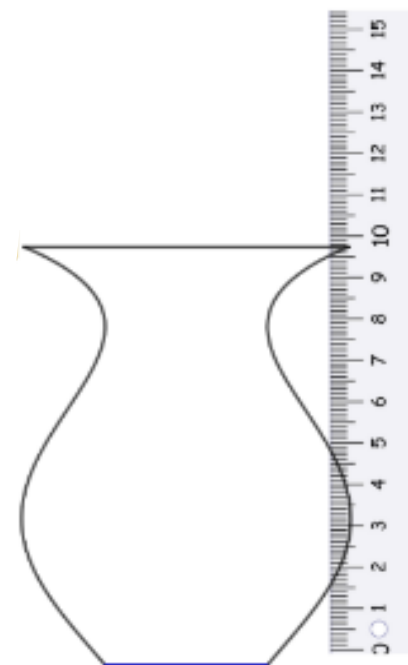


Ερευνητική εργασία



Έκδοση Α

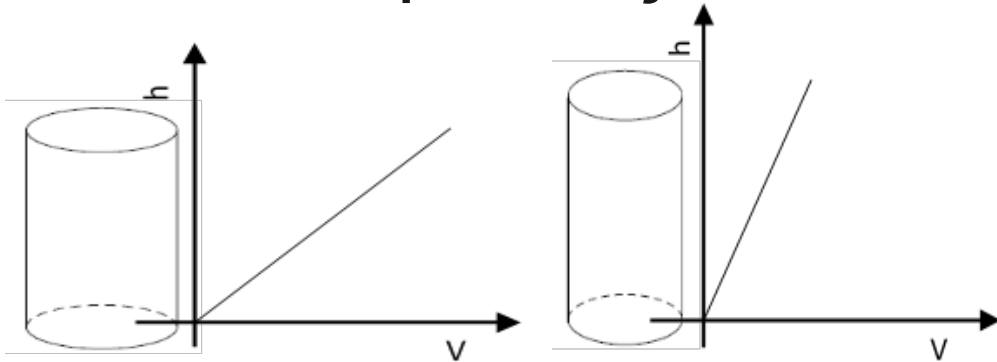
Ερευνητική εργασία



Έκδοση Γ

Ερευνητικό εύρημα «Γέμισμα δοχείων»

δοχεία και αντίστοιχες γραφικές παραστάσεις



Εύρεση :

Με την αύξηση του πλάτους του δοχείου, το δοχείο γεμίζει πιο γρήγορα και η αντίστοιχη γραφική παράσταση είναι πιο απότομη.

Αν αλλάξει το σχήμα του δοχείου, αλλάζει και η γραφική παράσταση.

Ερευνητικό εύρημα «Γέμισμα δοχείων»

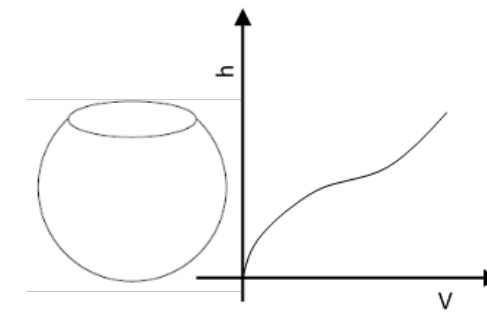
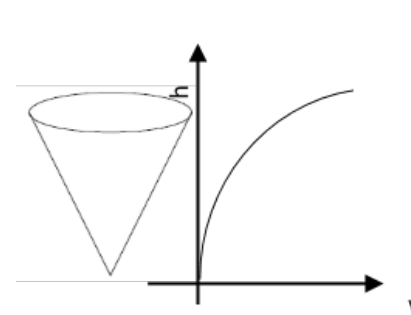
Εύρεση :

Όσο πιο γρήγορα αλλάζει το ύψος συμπλήρωσης, τόσο **ΠΙΟ ΣΤΕΝΟ** είναι το δοχείο σε αυτήν την περιοχή.

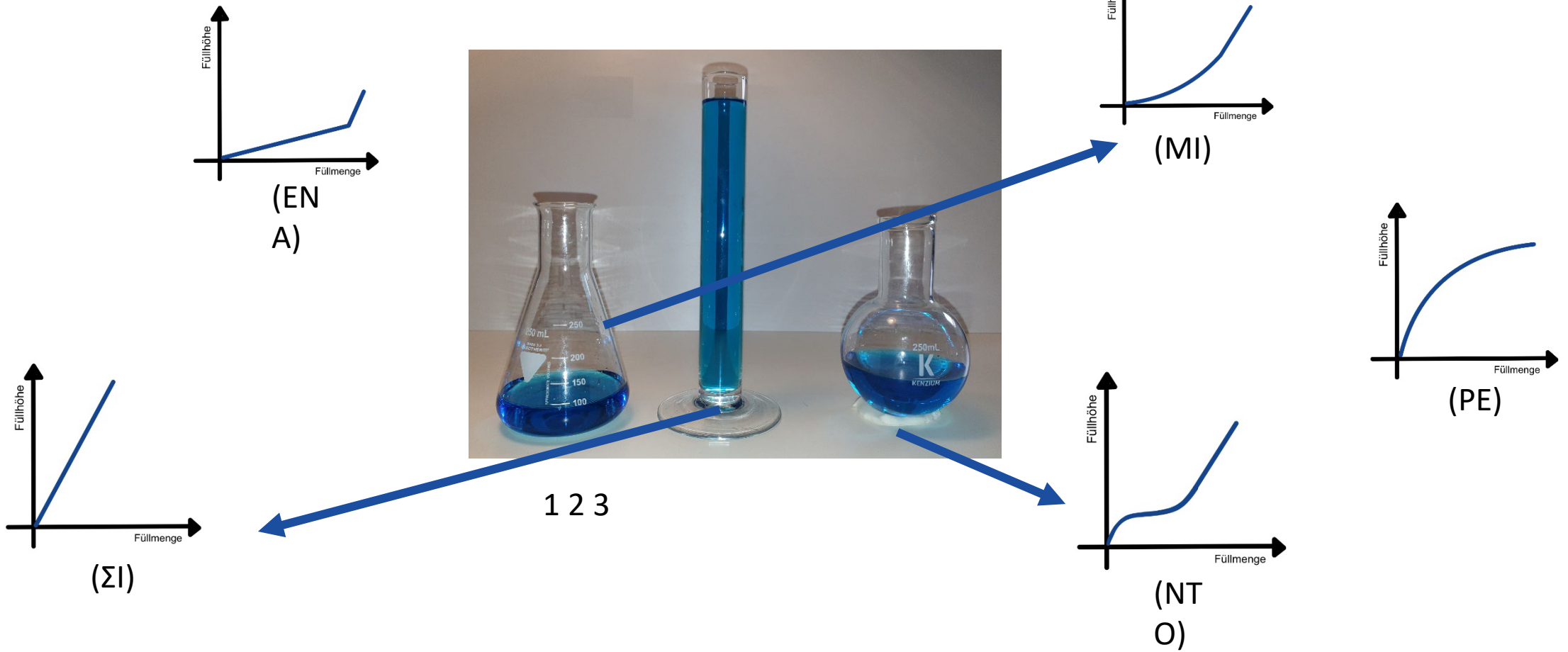
Η αντίστοιχη γραφική παράσταση εκτελείται

καμπυλωτά.

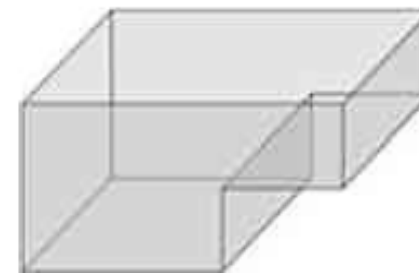
δοχεία και αντίστοιχες γραφικές παραστάσεις



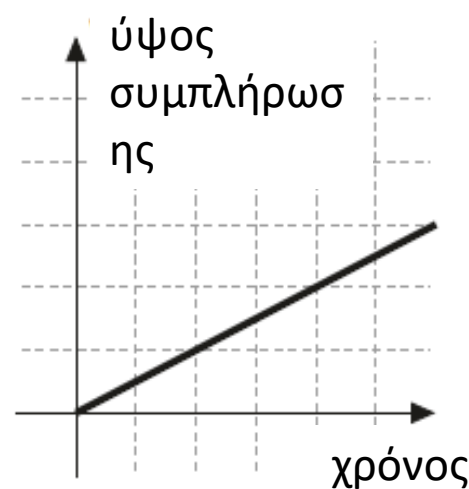
Ποια γραφική παράσταση ταιριάζει σε κάθε δοχείο;



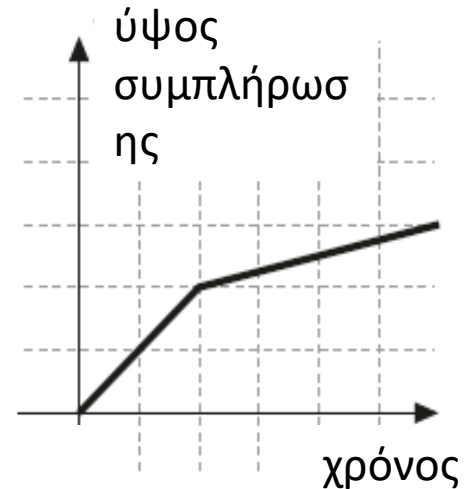
A. Το νερό μπαίνει στην πισίνα με ομοιόμορφη ταχύτητα. Ποια από τις γραφικές παραστάσεις που εμφανίζονται ταιριάζει με αυτό;



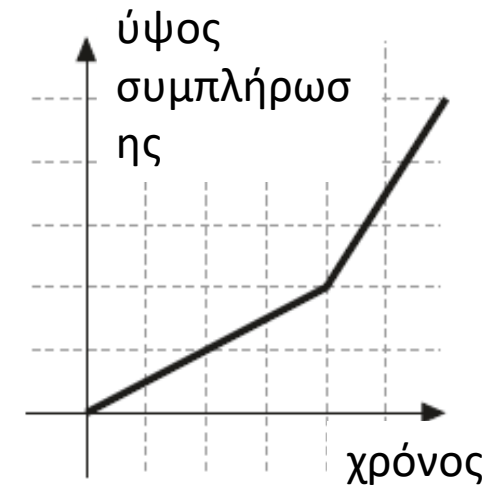
(1)



(2)



(3)



Β. Ποια γραφική παράσταση ταιριάζει με το δοχείο;



①



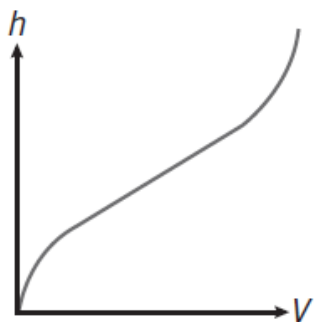
②



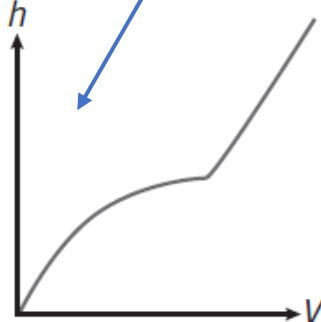
③



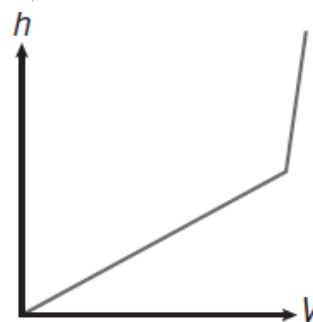
④



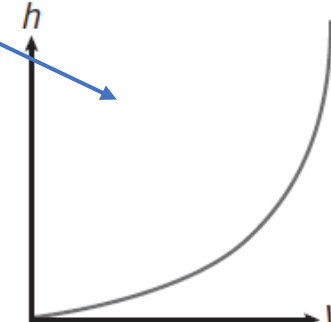
Ε



σι



ντ



ρε

N

O

A

Kempf, H. (2015). Πλήρης μνήμη: Eine Spielidee zur Untersuchung funktionaler Zusammenhänge. Mathematik 5-10(30), 28–29.

Co-funded by the
Erasmus+ Programme
of the European Union



The European Commission's support for the production of this publication does not constitute an endorsement of the contents, which reflect the views only of the authors, and the Commission cannot be held responsible for any use which may be made of the information contained therein.