

Temperatura

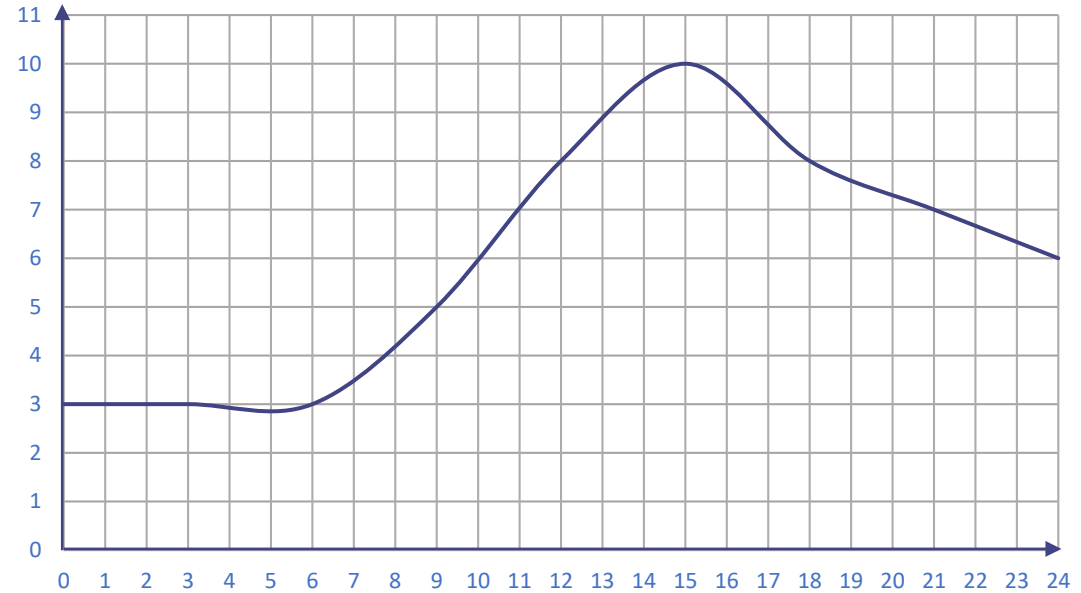


Materiał ten udostępnia [zespół FunThink](#), instytucja odpowiedzialna:
Uniwersytet Pedagogiczny w Ludwigsburgu

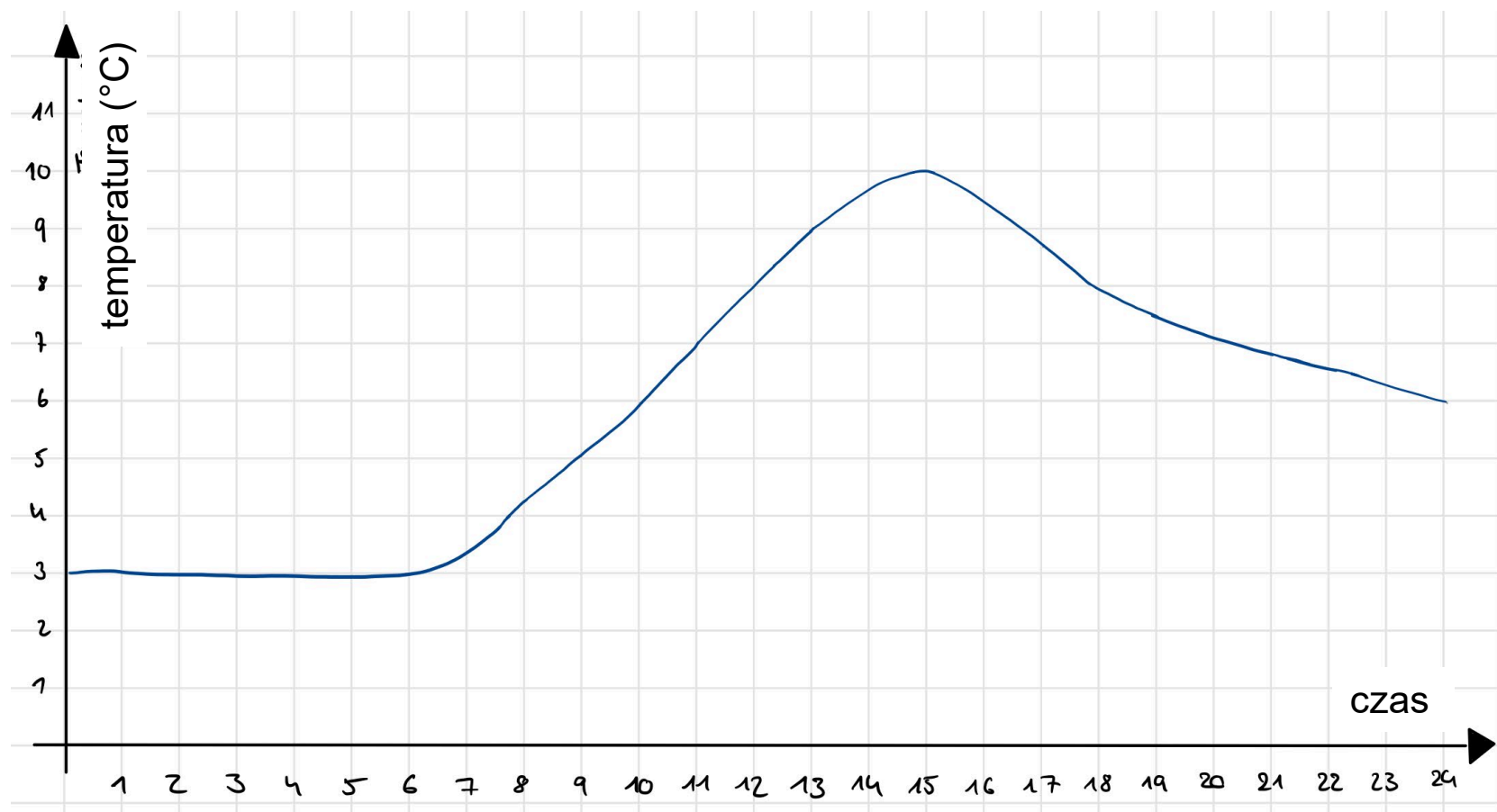
O ile nie zaznaczono inaczej, niniejsza praca i jej zawartość objęte są licencją Creative Commons ([CC BY-SA 4.0](#)). Wyłączone są logo finansowania i ikony CC/ikony modułów.

Temperatura

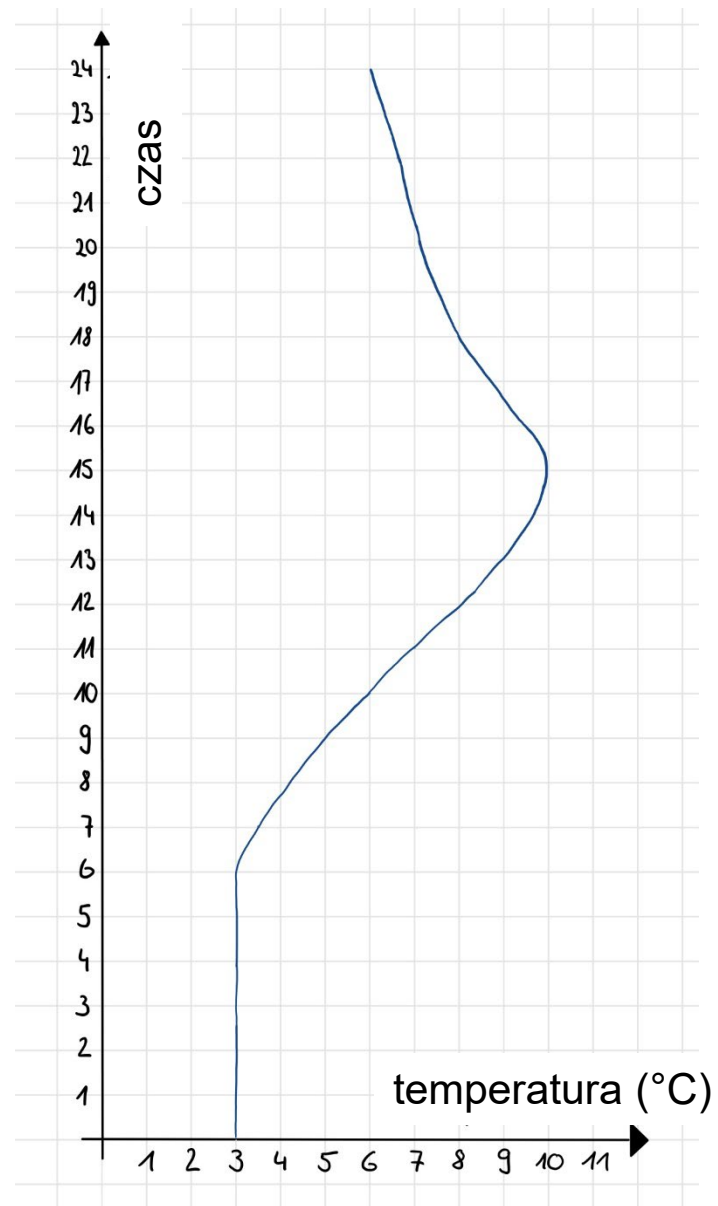
Temperatura Stuttgart

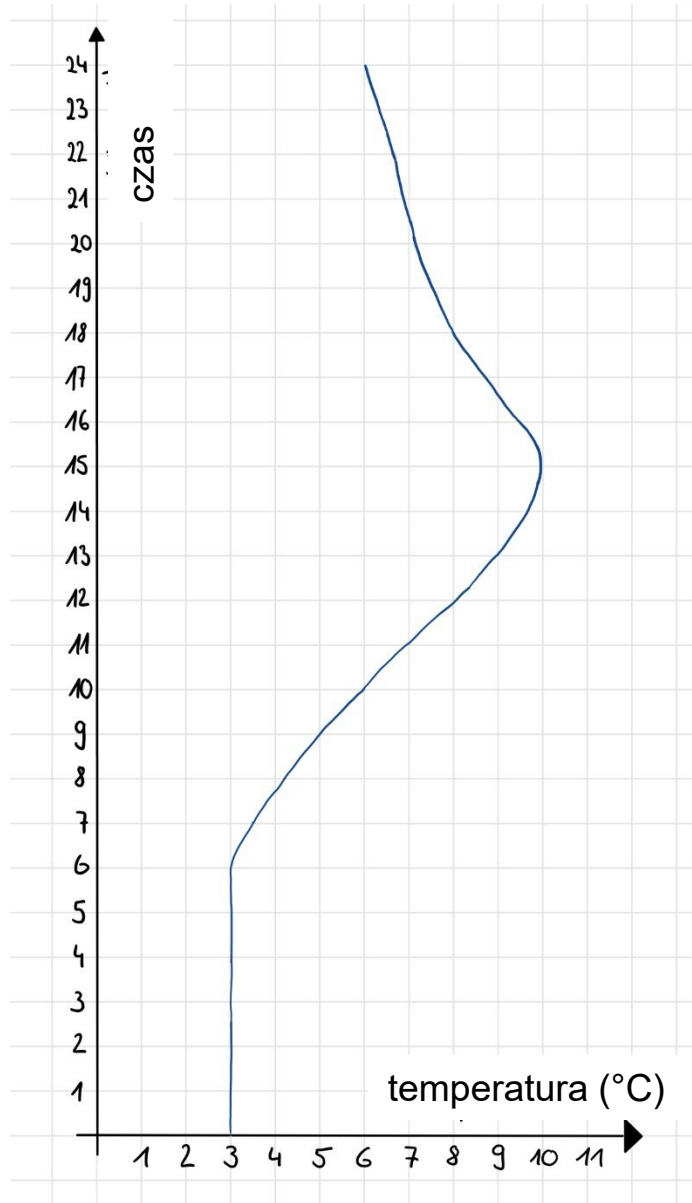
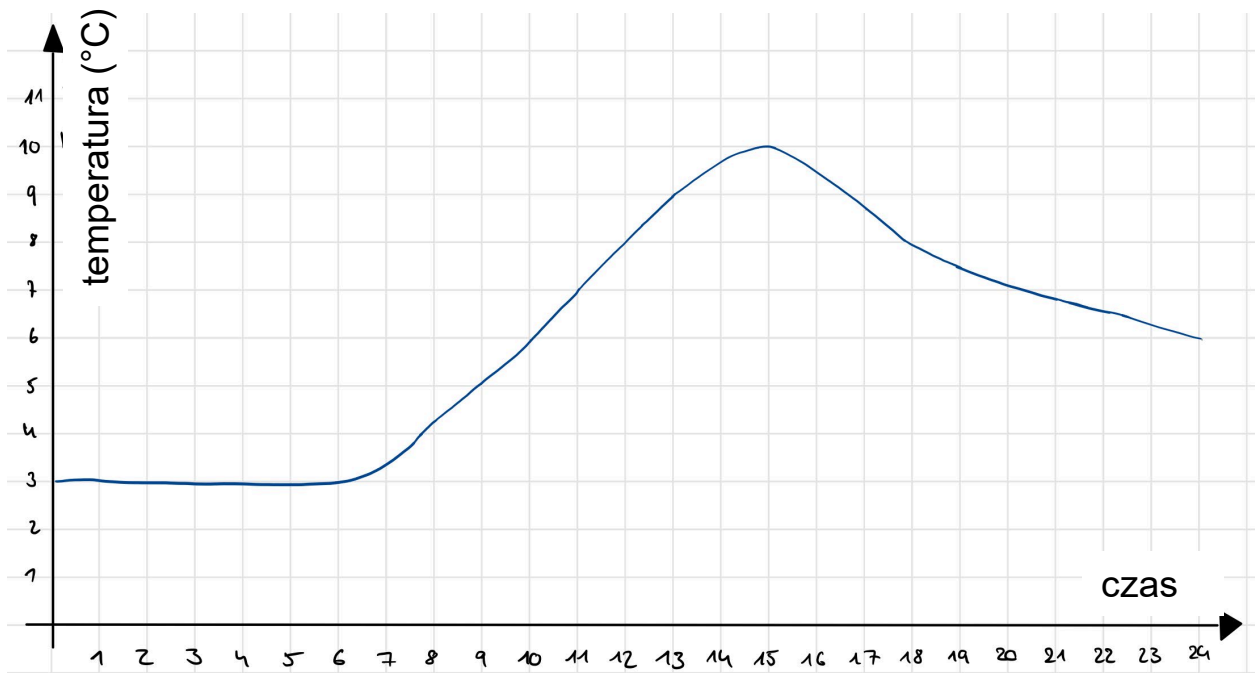


Temperatura Stuttgart



Temperatura źródła dane : <https://www.wetter2.com/europe/germany/baden-wuerttemberg/stuttgart?page=past-weather#day=2&month=2> (25.03.2022)

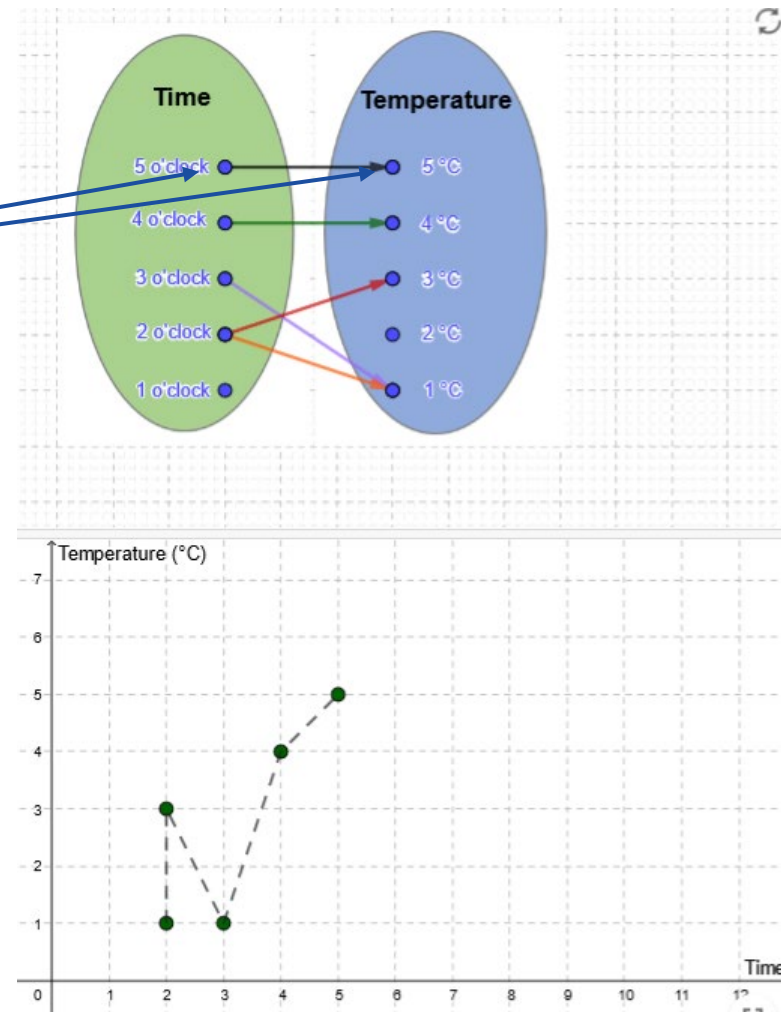




GeoGebra „Temperatura”

Zadanie w GeoGebra.

przesuwaj
strzałki



Zadanie:

- Skanowanie QR. To prowadzi Cię do apletu GeoGebra „Temperatura”.
- Wykonaj zadania badawcze w odpowiedniej kolejności i zapisz swoje ustalenia w karcie pracy.



<https://www.geogebra.org/m/uka5kz4c>

Funkcja jako jednoznaczne przyporządkowanie

Funktion as unique mapping

A function is a _____ **mapping**. It assigns each value of the first quantity x (e.g., 3 o'clock) exactly one value of the second quantity y (e.g., 14 °C). Both values (e.g. 3 o'clock and 14 °C) form together an **ordered pair**. The assigned values of the second quantity (e.g., 14 °C) are called **function values**.

Functions can be represented in different ways, e.g.

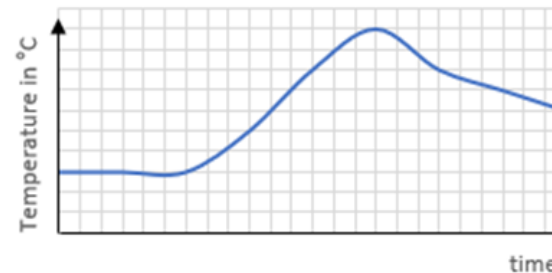
in a **table**

Time	0	1	2	3	4	5	6	7
Temperature in °C	4	4	3	3	3	2	2	4

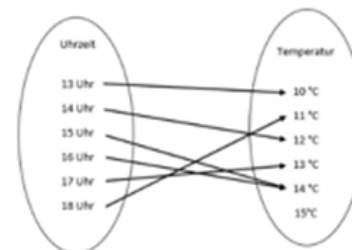
in a **description using words**

“At 15 o'clock it was at its warmest with 14 °C. From 9 o'clock until 12 o'clock, there was the greatest temperature rise of 6 °C. “

in a **graph**



in an **arrow diagram**



Funkcja jako jednoznaczne przyporządkowanie

Funktion as unique mapping

A function is a unique **mapping**. It assigns each value of the first quantity x (e.g., 3 o'clock) exactly one value of the second quantity y (e.g., 14 °C). Both values (e.g. 3 o'clock and 14 °C) form together an **ordered pair**. The assigned values of the second quantity (e.g. 14 °C) are called **function values**.

Functions can be represented in different ways, e.g.

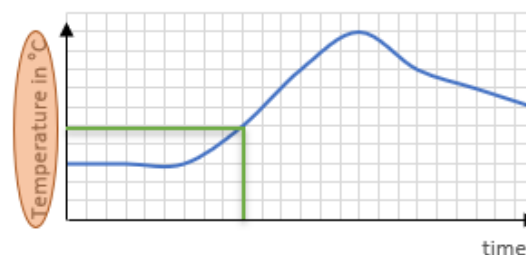
in a **table**

Time	0	1	2	3	4	5	6	7
Temperature in °C	4	4	3	3	3	2	2	4

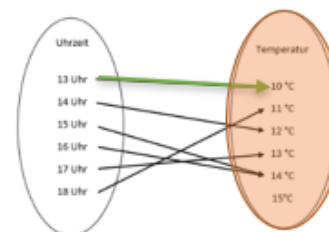
in a **description using words**

“At 15 o'clock it was at its warmest with 14 °C. From 9 o'clock until 12 o'clock, there was the greatest temperature rise of 6 °C. “

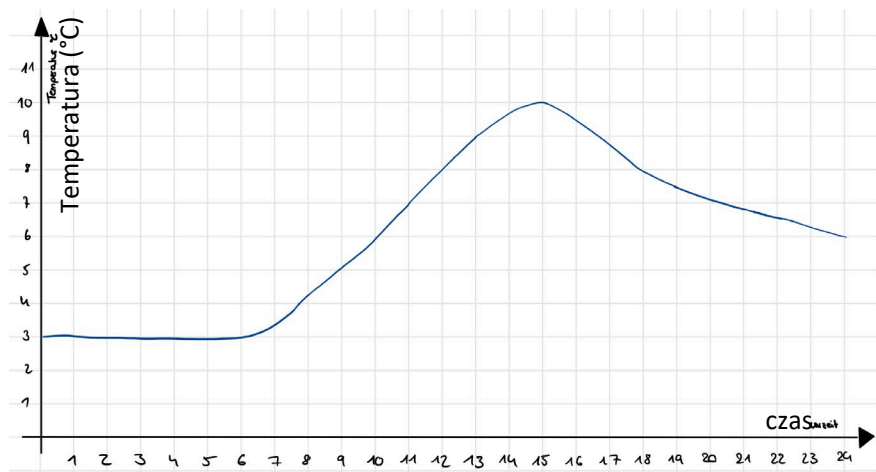
in a **graph**



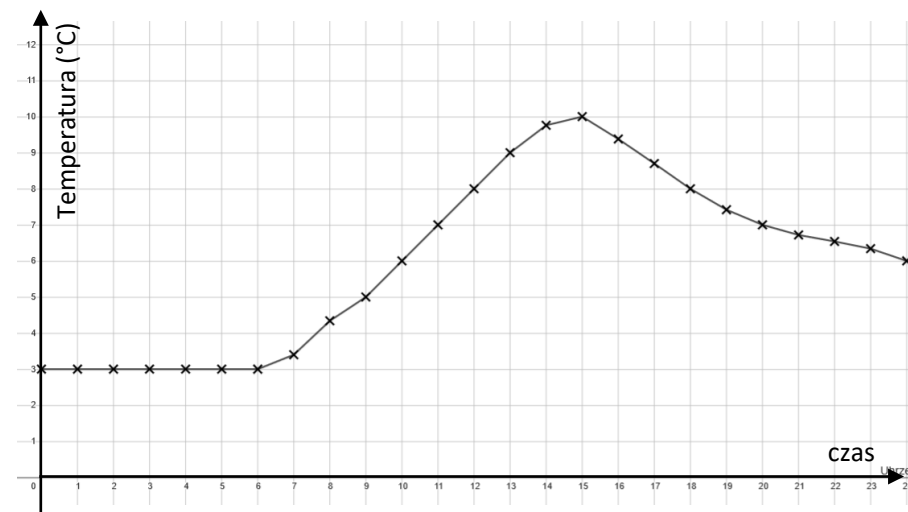
in an **arrow diagram**



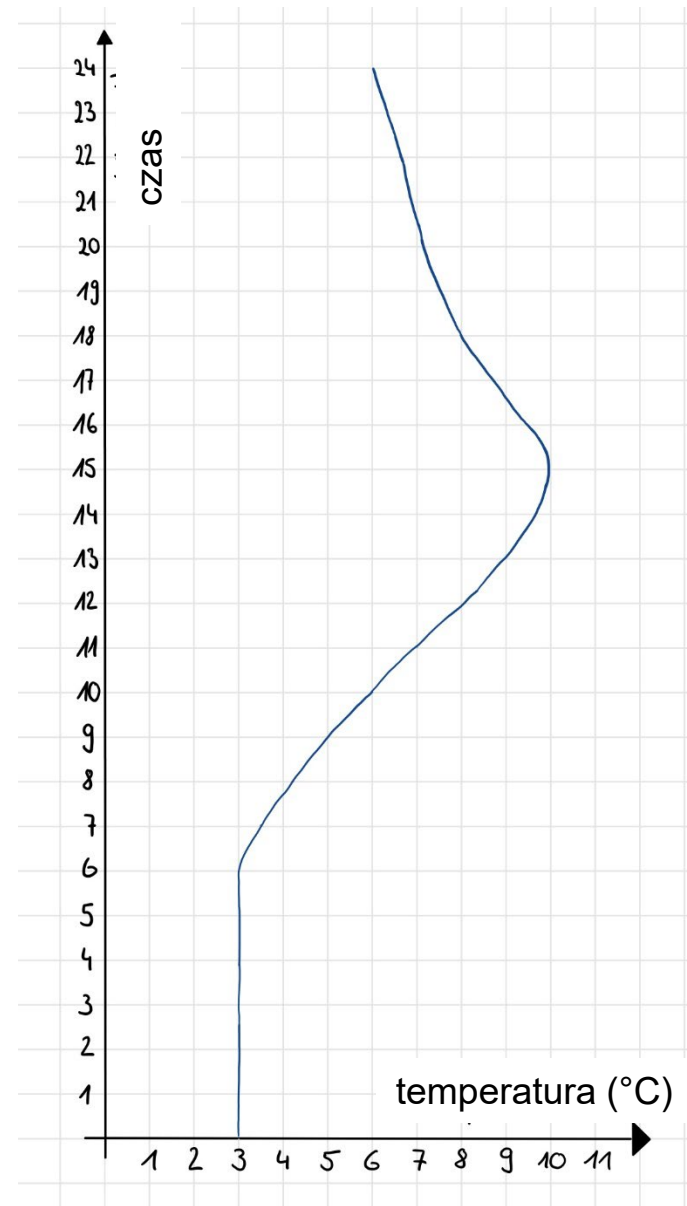
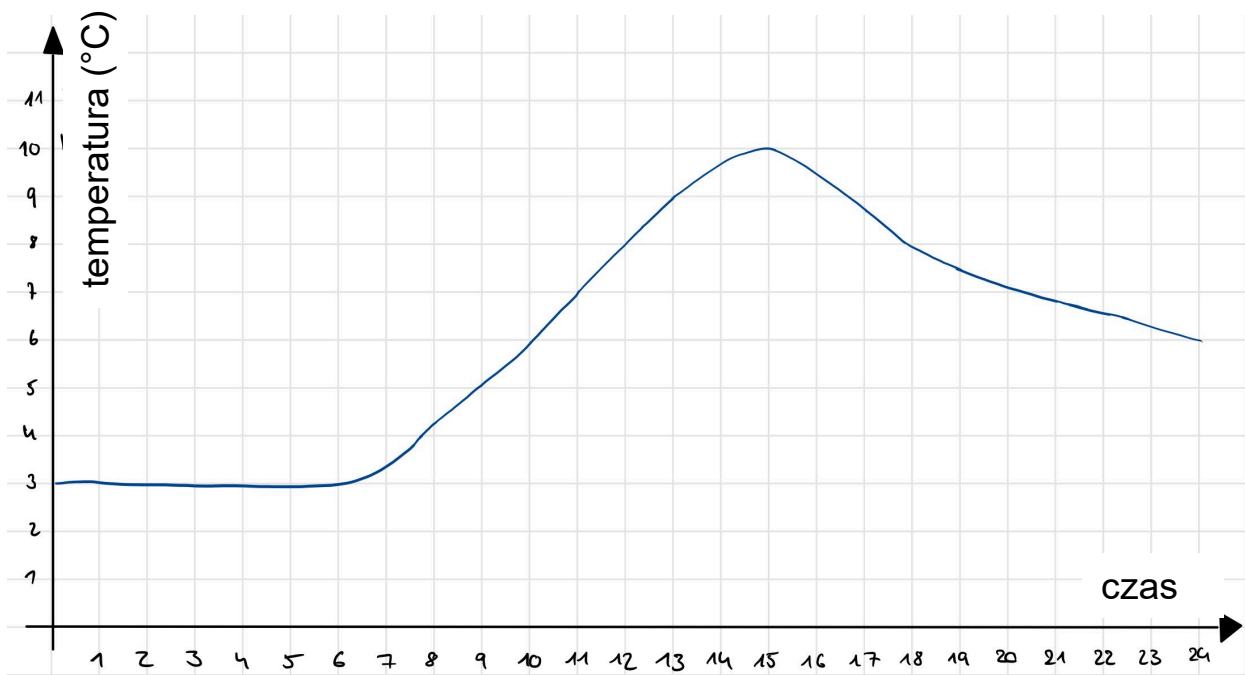
Który wykres pasuje lepiej?



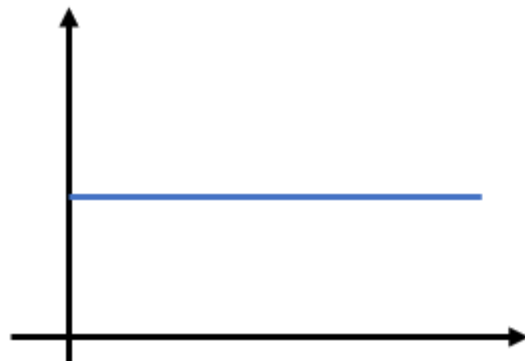
AB



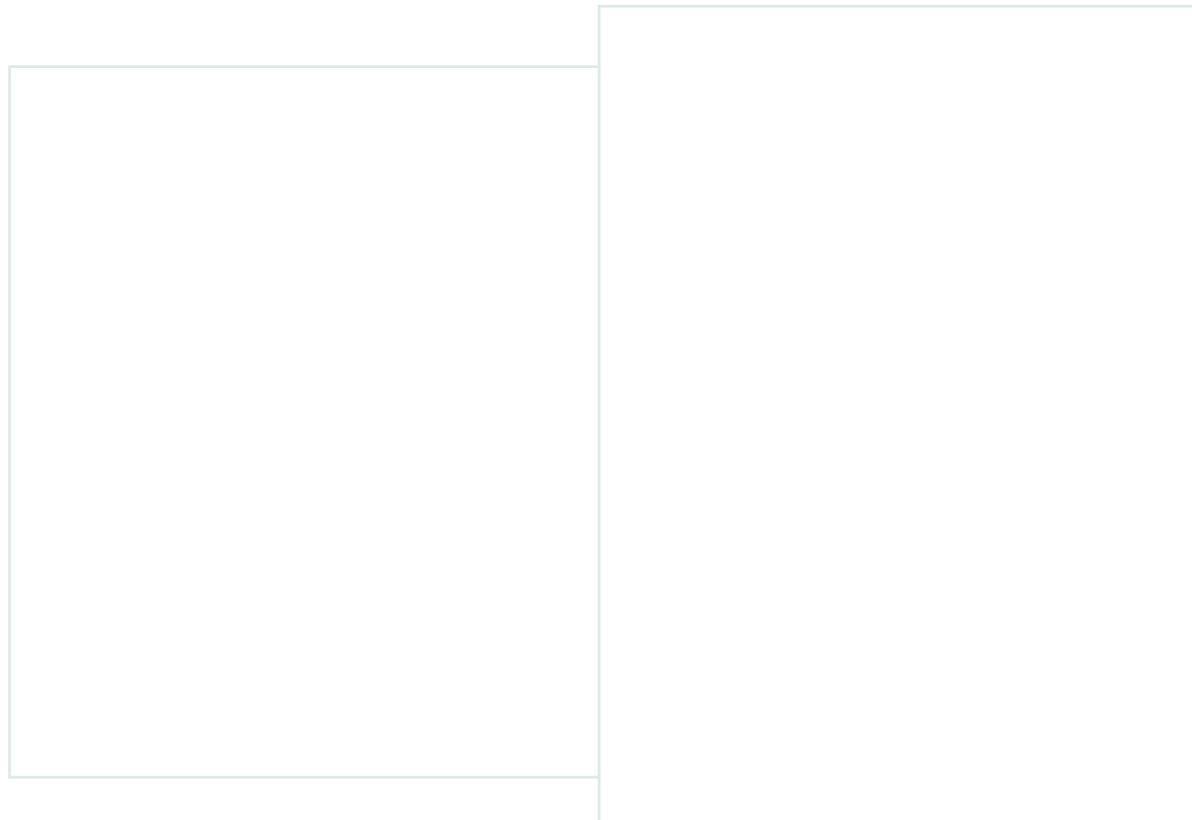
Który wykres przedstawia funkcję?



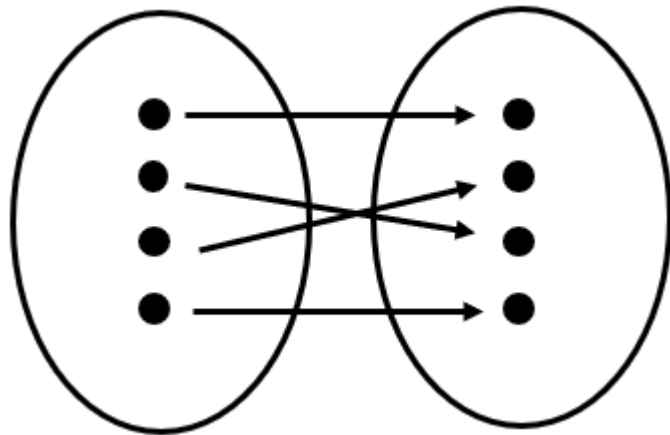
Czy to przyporządkowanie jest jednoznaczne? Wyjaśnij !



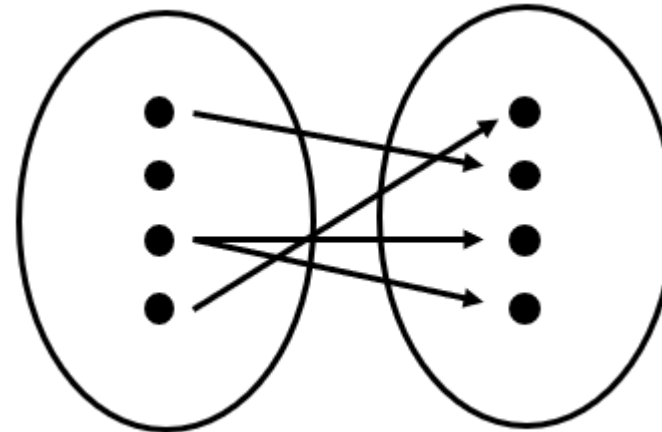
1 2 3



Czy to przyporządkowanie jest jednoznaczne? Wyjaśnij !

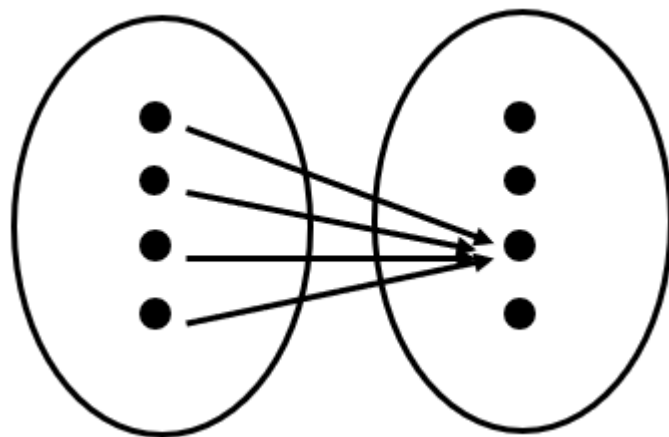


1

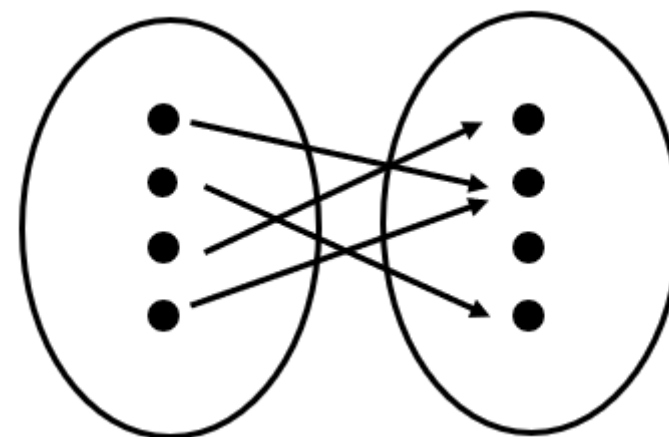


2

Czy to przyporządkowanie jest jednoznaczne? Wyjaśnij !



1



2

Czy to przyporządkowanie jest jednoznaczne? Wyjaśnij !

Sytuacja 1: Ilość ogórków i ich cena.

Sytuacja 2: Czas palenia świecy i wysokość świecy.



Sytuacja 3: Odległość przebyta do szkoły i czas, jaki zajęło jej dotarcie do szkoły.

Sytuacja 4: Angielskie słowo i jego tłumaczenie na inny język.

Co-funded by the
Erasmus+ Programme
of the European Union



The European Commission's support for the production of this publication does not constitute an endorsement of the contents, which reflect the views only of the authors, and the Commission cannot be held responsible for any use which may be made of the information contained therein.