



Aktivita 2

Odhadnite, v ktorej nádobe je najviac vody. Nádobu, ktorú ste si vybrali, nakreslite.

Aktivita 4

Každý dostane 2 obrázky grafu závislosti výšky hladiny vody (os y) od objemu vody preliatej do nádoby (os x). Načrtnite, ako by mohla vyzerat' nádoba zodpovedajúca vašim grafom.

--	--

Aktivita 5

Postavte sa na stanovisko označené písmenami na vašich grafoch.

Všetci, ktorí ste na stanovisku, porovnajte navzájom svoje nákresy nádob. Čo ste zistili?



Aktivita 6

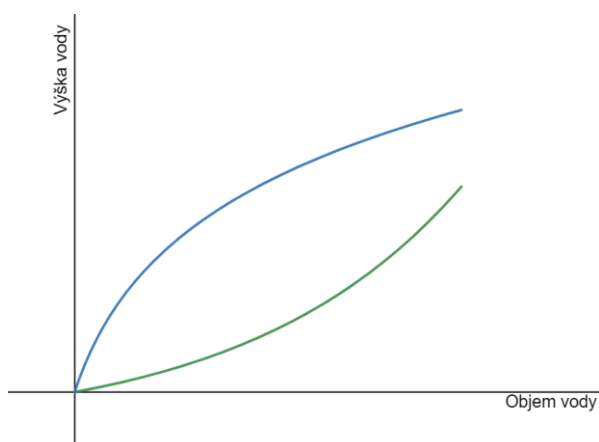
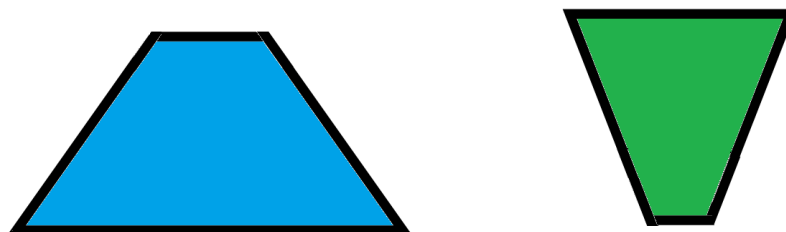
Načrtnite nádoby, na ktorých ste sa dohodli na stanovisku.

--	--

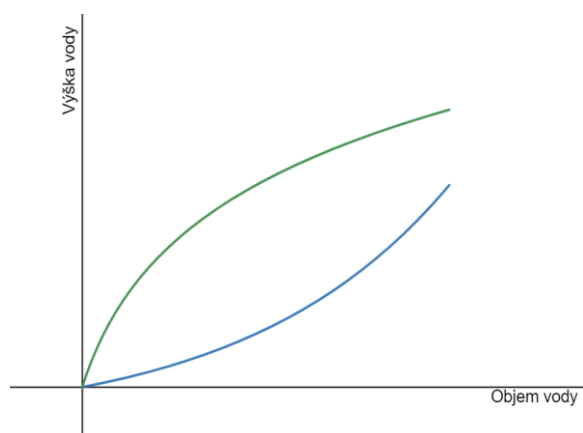
Aktivita 7

Do dvoch nádob – modrej a zelenej (pozri obrázok) sme naliali rovnaký objem vody.

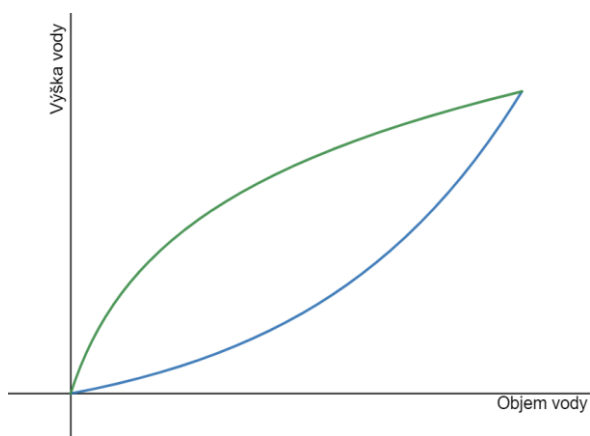
Na obrázkoch sú grafy, ktoré načrtli žiaci a popisujú podľa nich závislosť výšky vody v nádobe od objemu vody, ktorý sme do nádoby naliali. Ktorý žiak má pravdu a prečo?



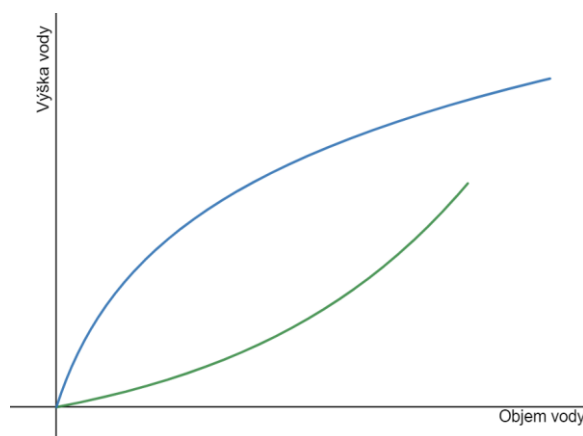
Anka: Zelený pohár sa rozširuje a modrý zužuje, to som načrtla do svojho grafu a ešte, že v oboch je rovnaký objem.



Braňo: Podľa mňa naopak. Zelený pohár sa rozširuje, tak potom to nestrúpa tak prudko a v modrom to neskôr ide rýchlo.



Ema: Myslím si, že Braňo má pravdu, ale skončiť by mali v jednom bode, lebo v oboch máme rovnako veľa vody.



Filip: Súhlasím s Ankou, ale nevieme pokiaľ tie grafy pôjdu.