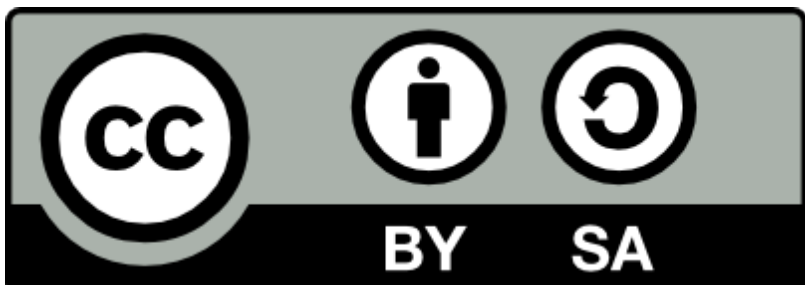


Θερμοκρασία



Αυτό το υλικό παρέχεται από την [ομάδα FunThink](#), υπεύθυνο ίδρυμα:
Ludwigsburg University of Education

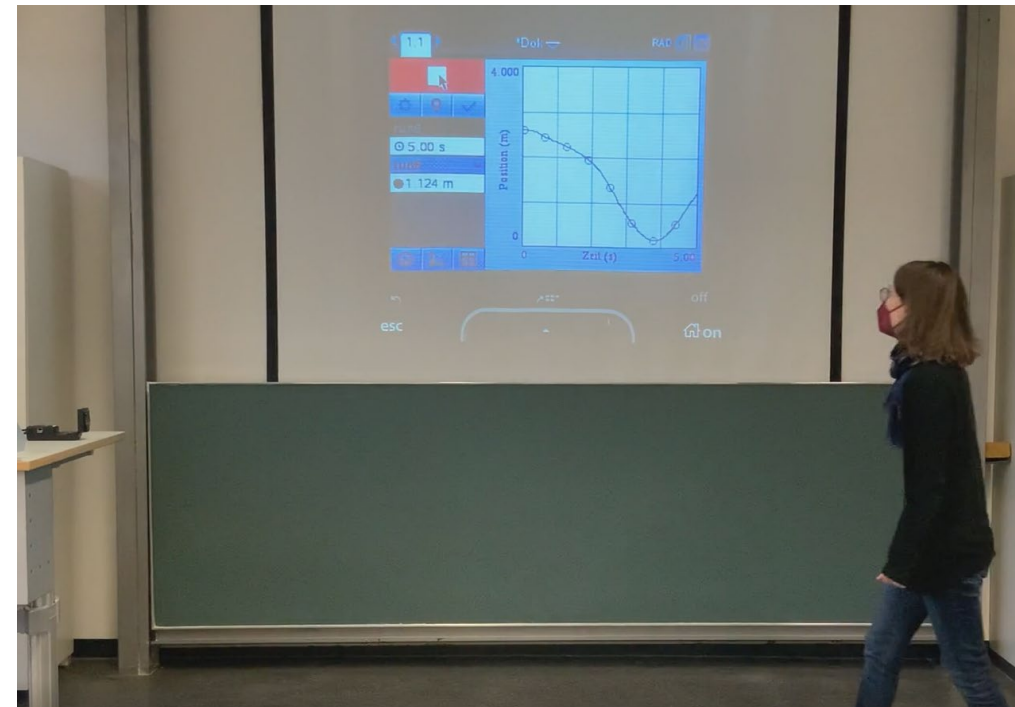
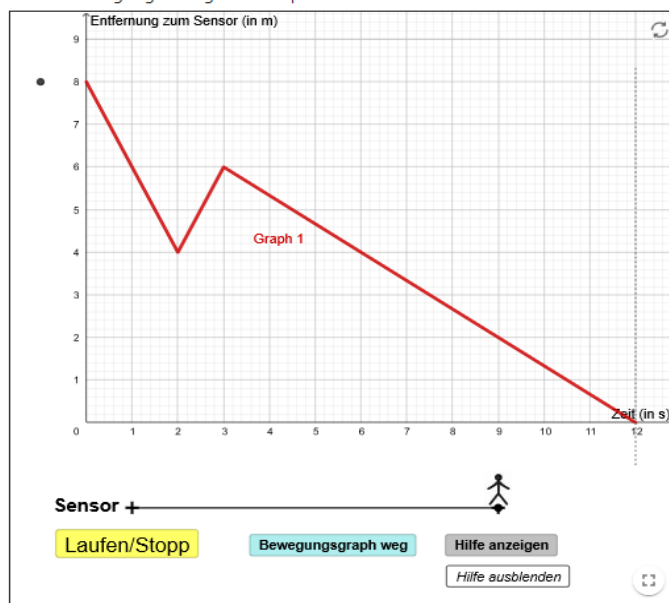
Εκτός εάν αναφέρεται διαφορετικά, αυτό το έργο και το περιεχόμενό του αδειοδοτούνται με άδεια Creative Commons ([CC BY-SA 4.0](#)). Εξαιρούνται τα λογότυπα χρηματοδότησης και τα εικονίδια CC / εικονίδια λειτουργιών.

Γραφικές παραστάσεις βαδίσματος

Forscherauftrag 2 (Graph 1)

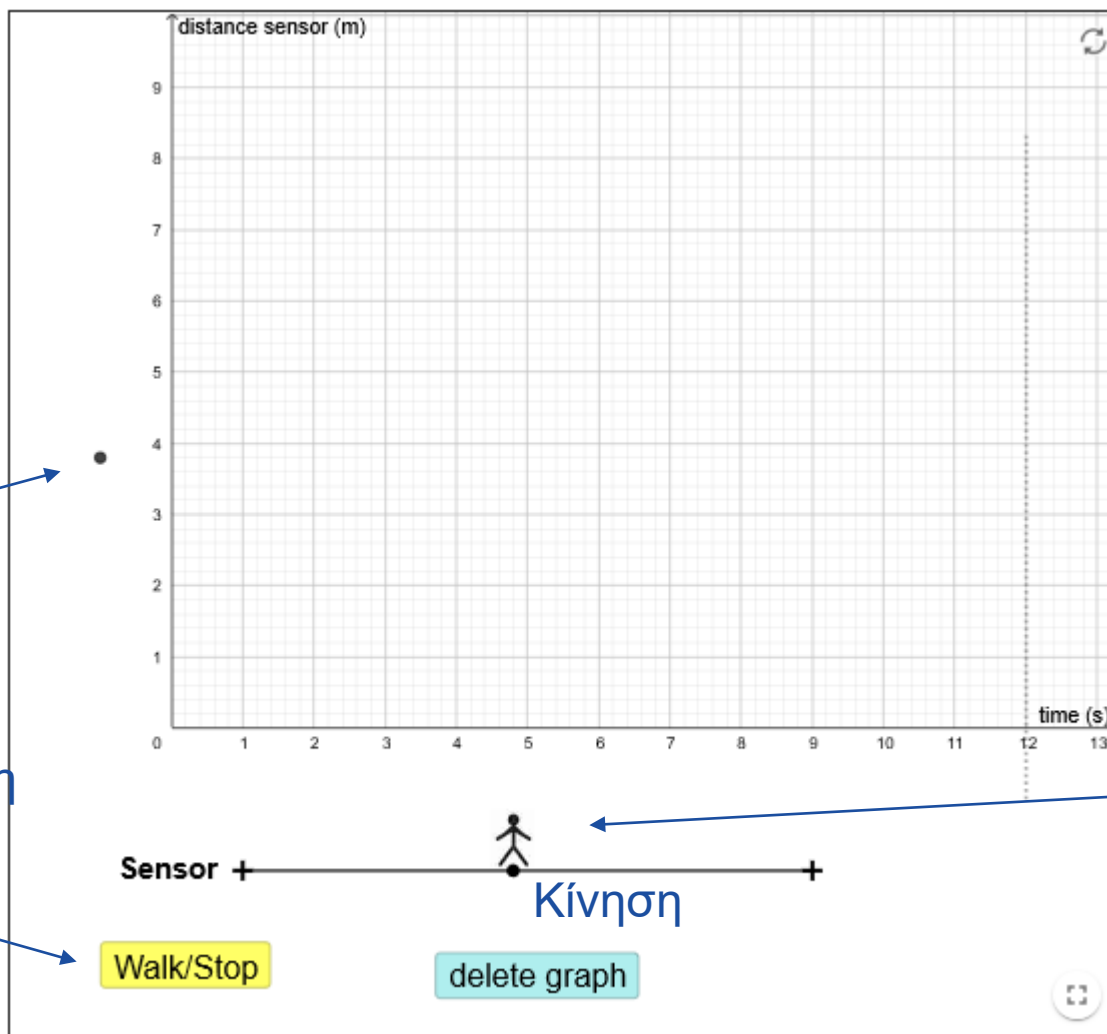
Autor: Kowalk

Welche Bewegung erzeugt den Graphen?



<https://www.geogebra.org/m/rxtznqvc>



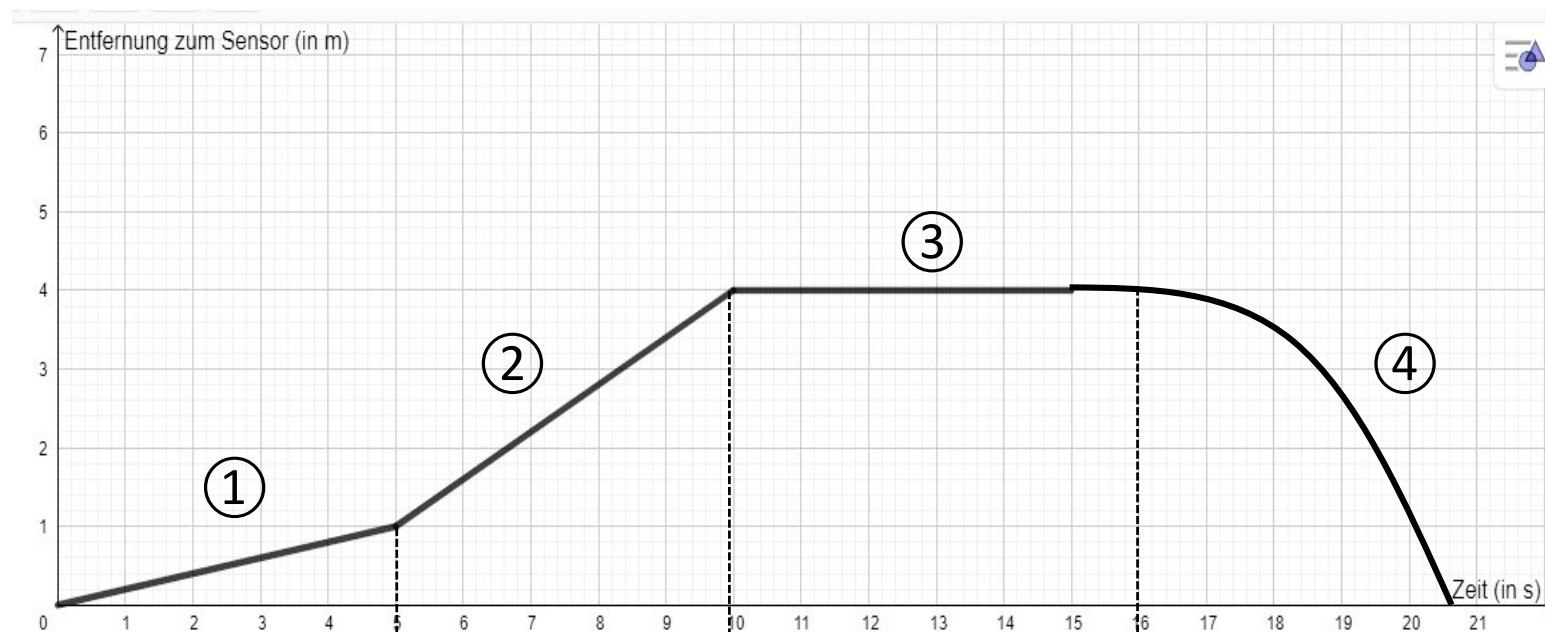


Η θέση σου στην αρχή

Η γραφική παράστασή σου καταγράφεται ξεκινώντας από τη χρονική στιγμή=0

Αυτός είσαι εσύ.

«Η γλώσσα των γραφικών παραστάσεων»



κίνηση

Απομακρύνομαι αργά και σταθερά από τον αισθητήρα.

Απομακρύνομαι γρήγορα και σταθερά από τον αισθητήρα.

Δεν κινούμαι

Προχωρώ πρώτα αργά, μετά όλο και πιο γρήγορα προς τον αισθητήρα.

γραφική παράσταση

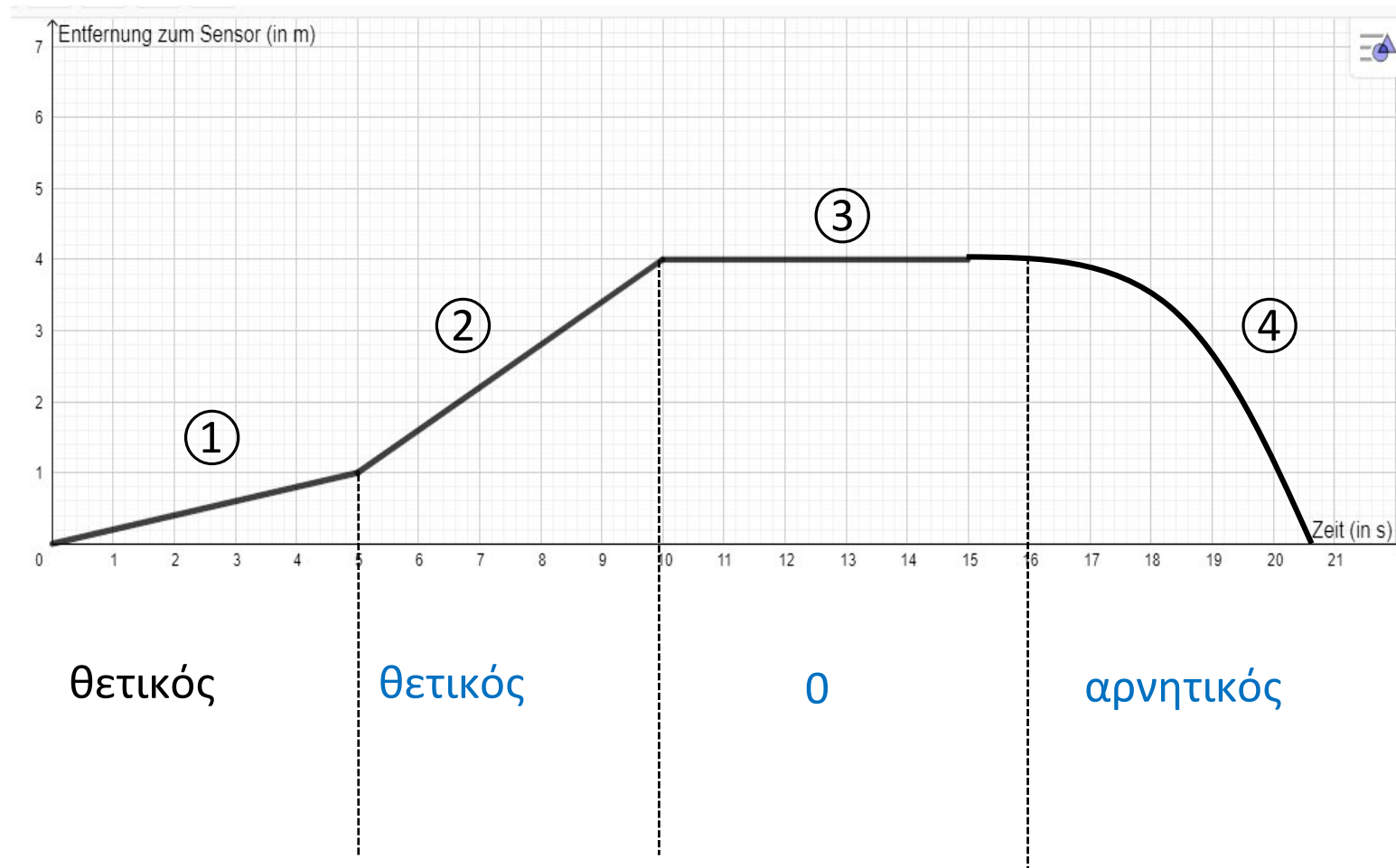
Η γραφική παράσταση αυξάνεται σταθερά, και γραμμικά.

Η γραφική παράσταση αυξάνεται σταθερά, αρκετά απότομα .

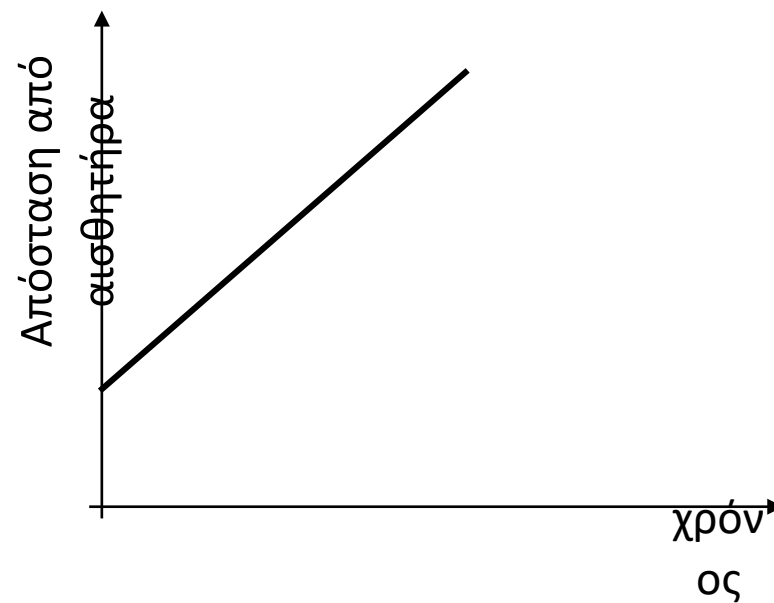
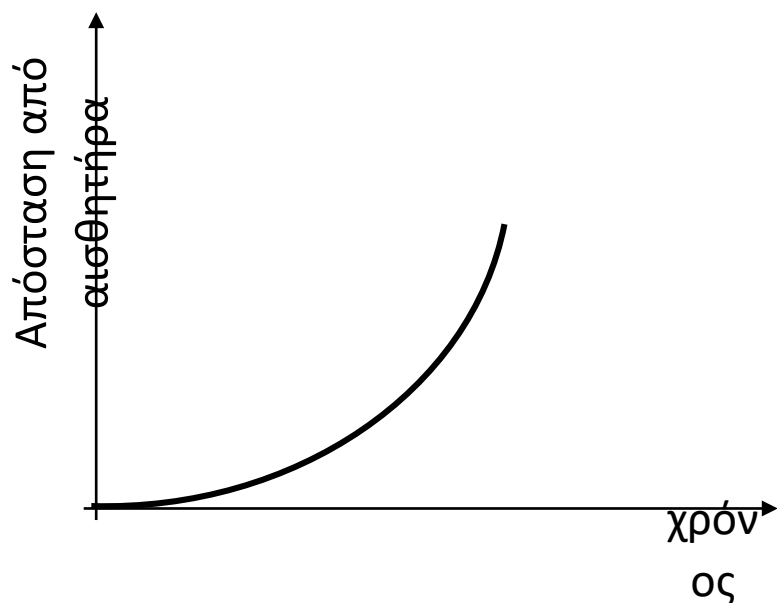
Η γραφική παράσταση επεκτείνεται παράλληλα με τον άξονα x.

Η γραφική παράσταση μειώνεται ακανόνιστα.

«Η γλώσσα των γραφικών παραστάσεων»

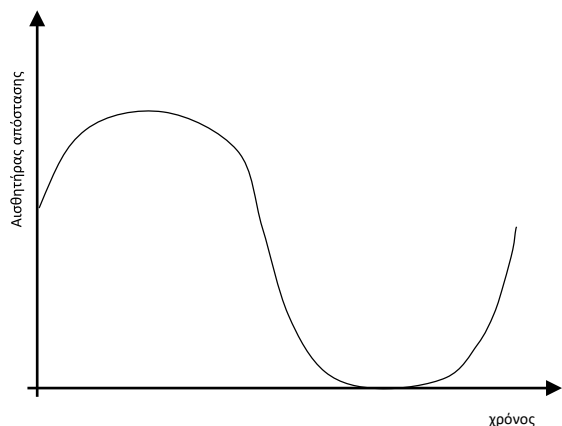


Ποιες οι διαφορές αυτών των γραφικών παραστάσεων;
Επιχειρηματολογήστε με τη βοήθεια των κινήσεων και του σχήματος
των γραφικών παραστάσεων.

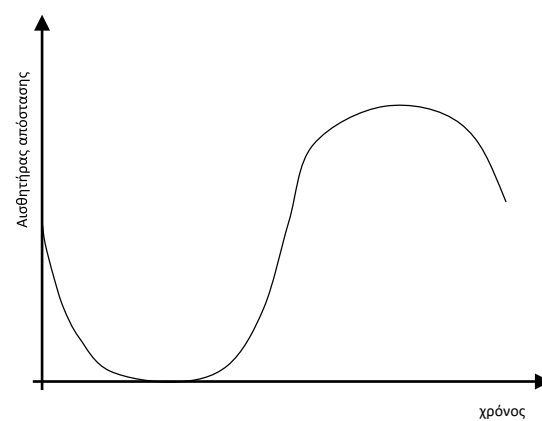


Ποια γραφική παράσταση ταιριάζει με την περιγραφόμενη κίνηση;

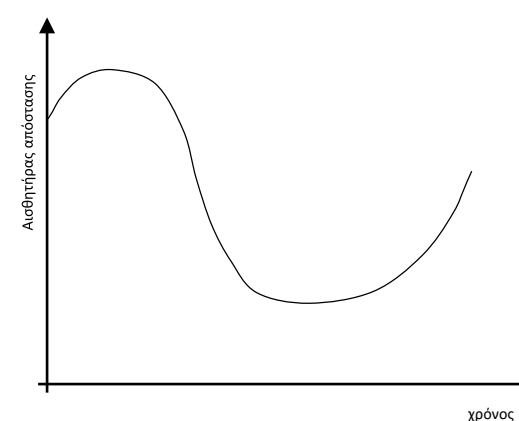
Αρχίζω να κινούμαι σε κάποια απόσταση από τον αισθητήρα. Αρχικά απομακρύνομαι από τον αισθητήρα και επιβραδύνω. Μετά, κινούμαι πρώτα αργά και μετά όλο και πιο γρήγορα προς τον αισθητήρα. Σε κάποια απόσταση από τον αισθητήρα, επιβραδύνω ξανά και σχεδόν σταματώ. Απομακρύνομαι πάλι αργά από τον αισθητήρα και κινούμαι όλο και πιο γρήγορα.



①

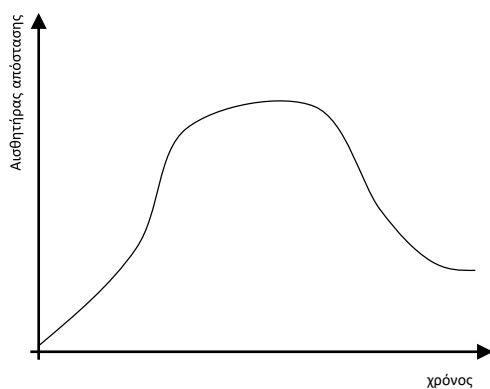


②

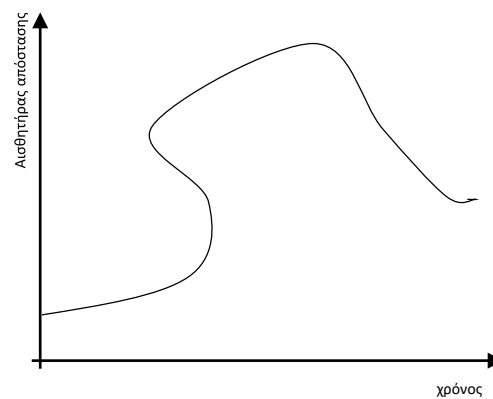


③

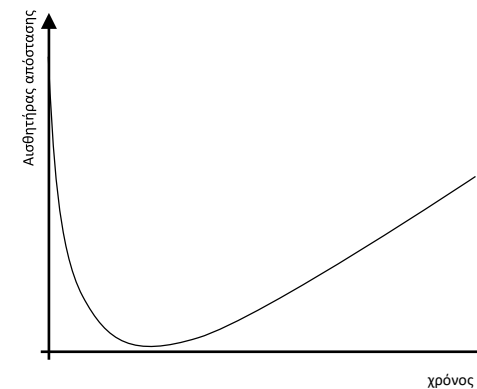
Ποια γραφική παράσταση δεν μπορεί να αναπαραστατηθεί;



①



②



③

Σχολιάστε την παρακάτω δήλωση:

"Με αυτή τη γραφική παράσταση, μετακινούμε σε ζιγκ-ζαγκ μακριά από τον αισθητήρα. Όπως ακριβώς φαίνεται στη γραφική παράσταση..."

