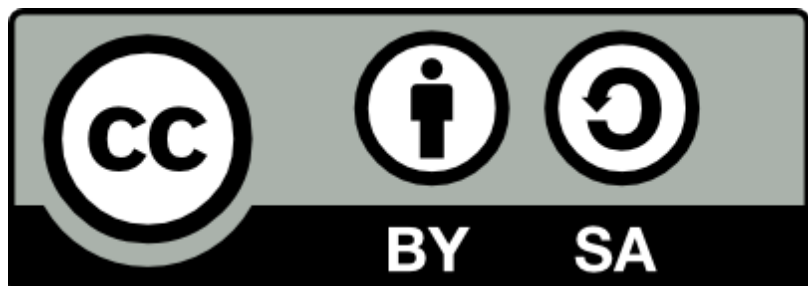


Temperatura



Materiał ten udostępnia [zespół FunThink](#), instytucja odpowiedzialna:
Uniwersytet Pedagogiczny w Ludwigsburgu

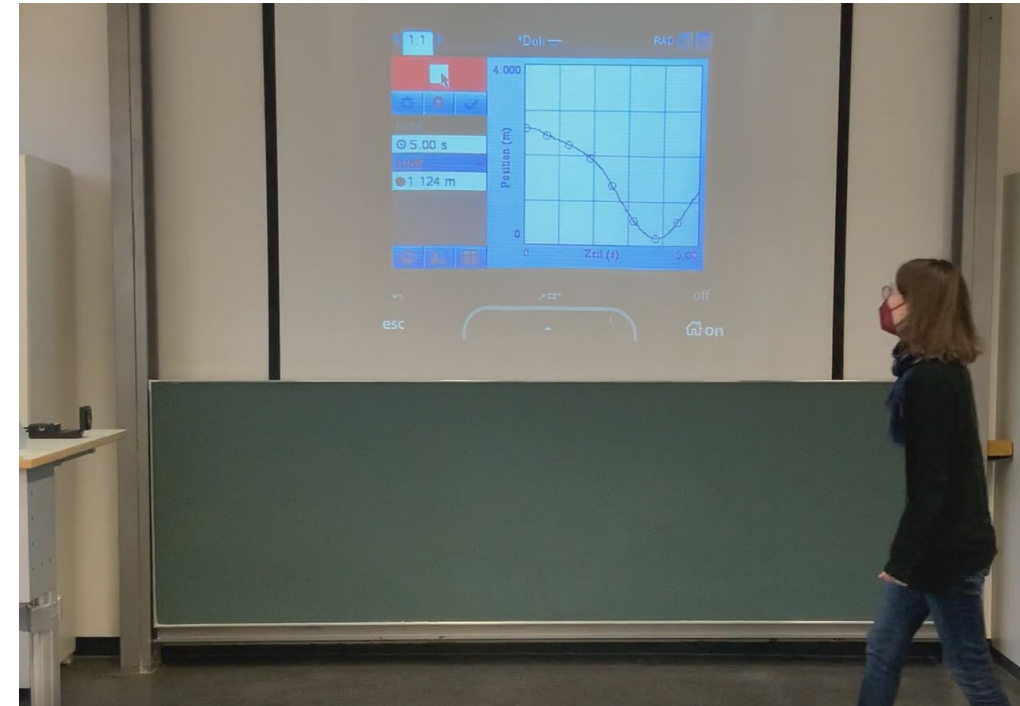
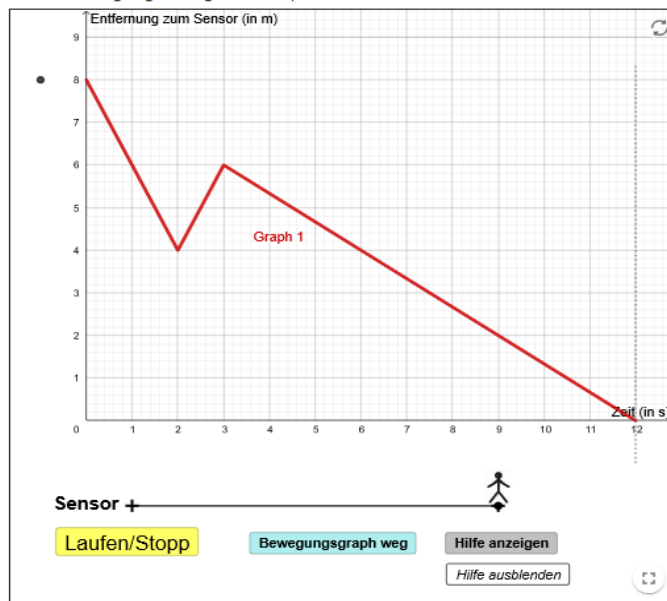
O ile nie zaznaczono inaczej, niniejsza praca i jej zawartość objęte są licencją Creative Commons ([CC BY-SA 4.0](#)). Wyłączone są logo finansowania i ikony CC/ikony modułów.

Wykresy marszu

Forscherauftrag 2 (Graph 1)

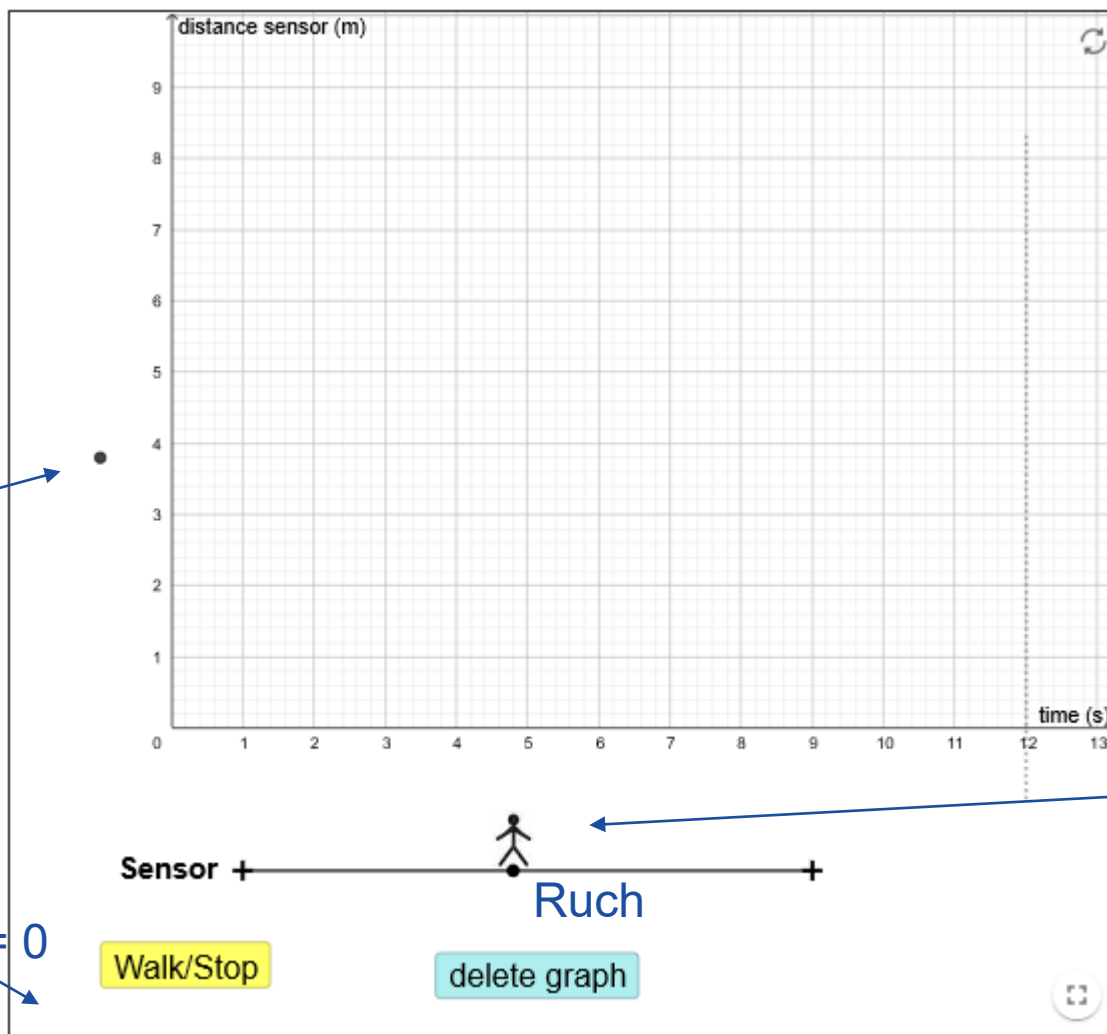
Autor: Kowalk

Welche Bewegung erzeugt den Graphen?



<https://www.geogebra.org/m/rxtznqvc>



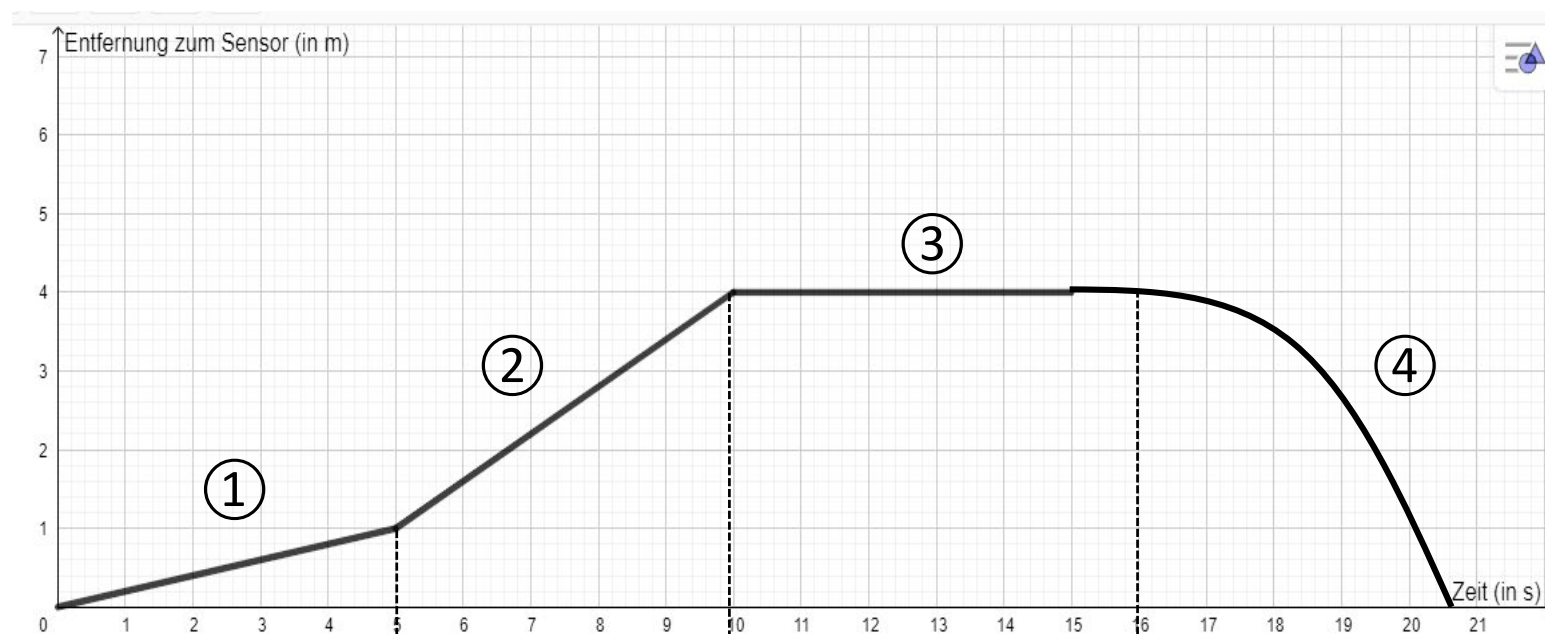


Twoja pozycja na początku

Twój wykres jest rejestrowany od czasu = 0

To jesteś Ty.

„Język wykresów”



ruch

Powoli i jednostajnie oddalam się od czujnika.

Odchdę szybko i jednostajnie od czujnika.

Nie ruszam się.

Poruszam się najpierw powoli, potem coraz szybciej w stronę czujnika.

wykres

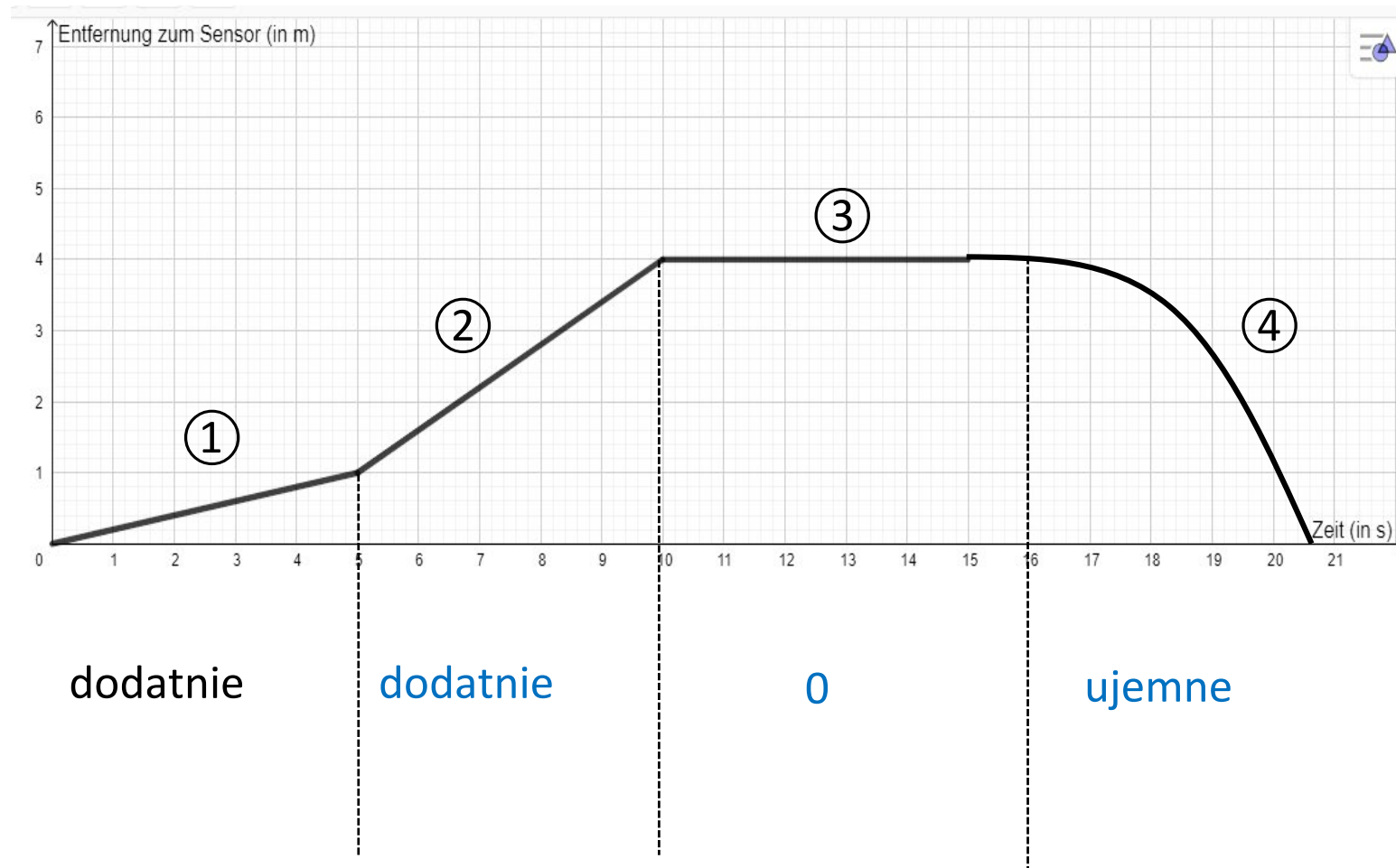
Wykres podnosi się równomiernie, dość płasko.

Wykres podnosi się równomiernie, dość stromo.

Wykres jest równoległy do osi x.

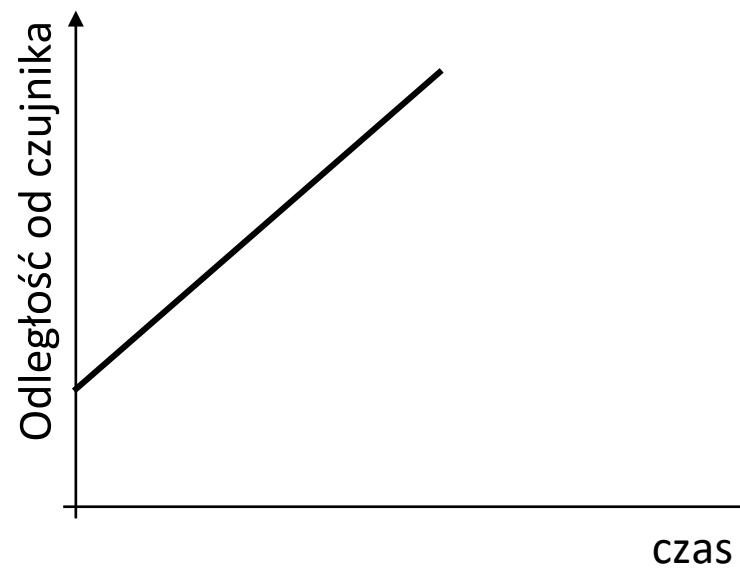
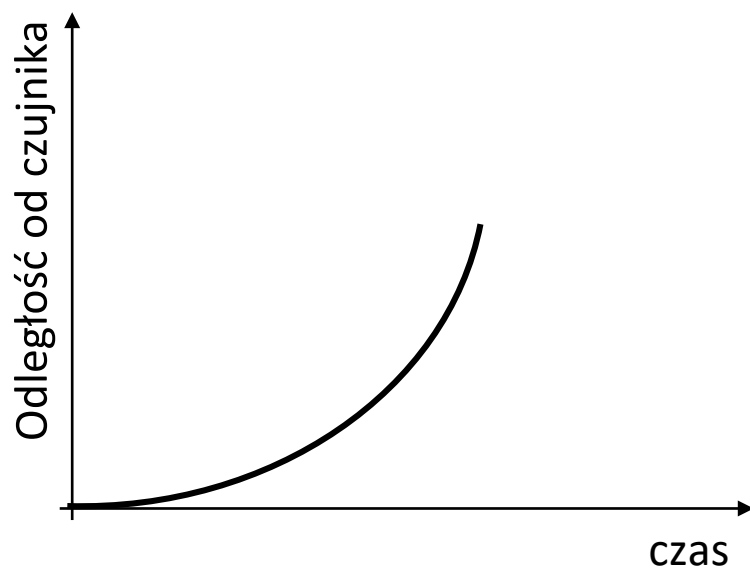
Wykres nie jest linią prostą, opada nieregularnie.

„Język wykresów”



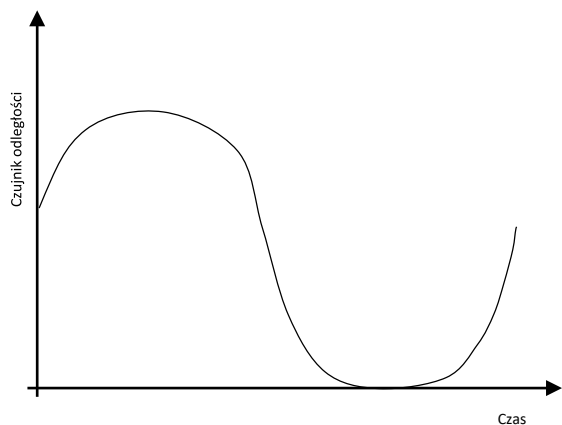
Czym różnią się te wykresy?

Opisz różnice z wykorzystaniem opisu ruchów i kształtu wykresów.

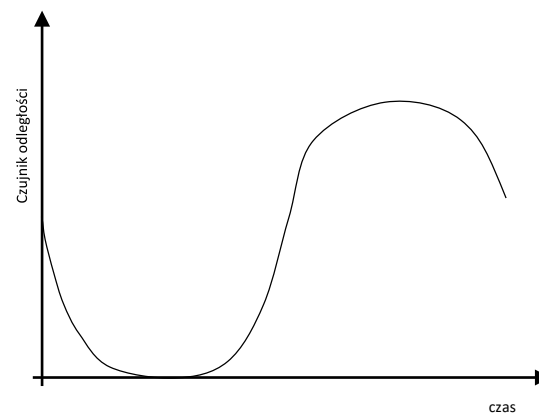


Który wykres odpowiada opisywanemu ruchowi?

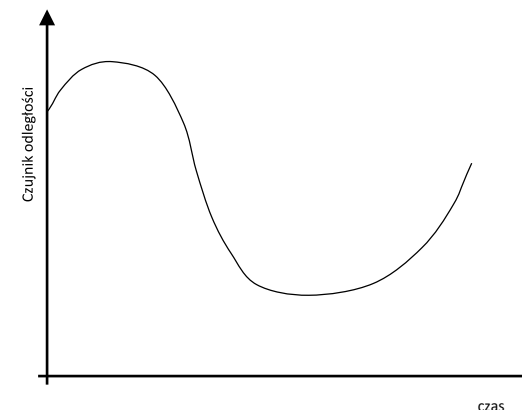
Zaczynam się oddalać od czujnika. Najpierw oddalam się od czujnika i zwalnim. Następnie poruszam się najpierw powoli, a potem coraz szybciej w kierunku czujnika. W pewnej odległości od czujnika ponownie zwalnim i prawie się zatrzymuję. Znowu powoli oddalam się od czujnika i przyspieszam.



①



②

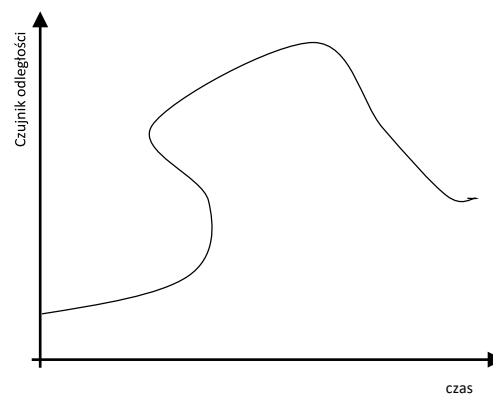


③

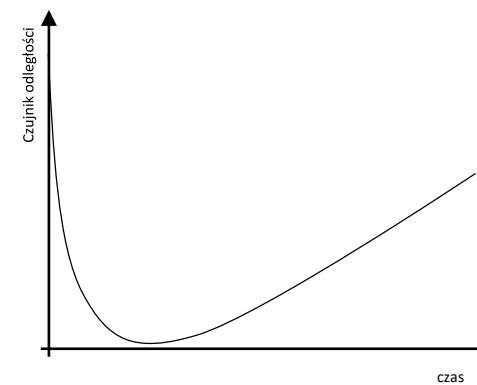
Na którym wykresie „nie można chodzić”?



①



②



③

Skomentuj poniższe stwierdzenie:

„Dzięki temu wykresowi zmieniasz odległość zygzakiem od czujnika. Tak wygląda wykres...”

